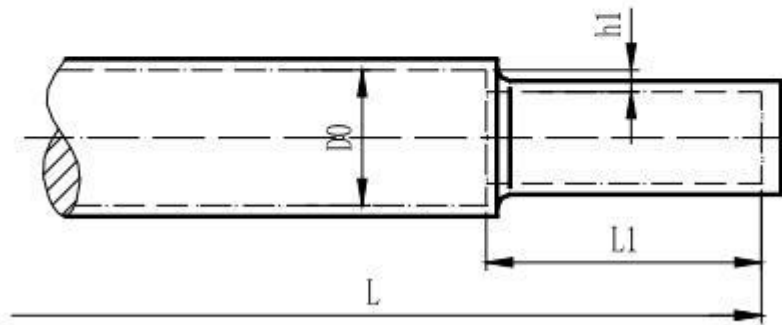


台阶轴台锻出的最小长度 L1 和最小高度 h1 标准

h	L	D ₀							
		≤250	>250 ~350	>350 ~450	>450 ~550	>550 ~650	>650 ~750	>750 ~850	>850
≤40	≤1500	—	250	300	350	400	400	—	—
	>1500~2500	250	250	300	350	400	400	450	—
	>2500~4000	250	300	350	400	450	450	500	500
	>4000~6000	300	350	400	450	450	500	500	550
	>6000~8000	300	350	400	450	450	500	500	550
	>8000~10000	350	400	450	450	500	550	600	600
	>10000~12000	400	400	450	500	500	550	600	600
>40	>12000	450	450	500	500	550	600	650	650
	≤1500	—	200	250	300	350	350	—	—
	>1500~2500	200	200	250	300	350	350	400	—
>40	>2500~4000	200	250	300	350	400	400	450	450
	>4000~6000	250	300	350	400	400	450	450	500
	>6000~8000	250	300	350	400	400	450	450	500
	>8000~10000	300	350	400	400	450	500	500	550
	>10000~12000	350	350	400	450	450	500	500	550
>40	>12000	400	400	450	450	500	550	550	600

特殊情况或必要时，小于以上最小锻出长度，也可锻出。



h1——台阶高度；
L1——台阶长度；
D₀、L——零件尺寸；

L	D ₀							
	≤250	>250 ~350	>350 ~450	>450 ~550	>550 ~650	>650 ~750	>750 ~850	>850
≤1500	20	20	20	20	25	25	—	—
>1500~2500	20	20	20	25	25	25	30	—
>2500~4000	20	20	20	25	25	25	30	30
>4000~6000	20	20	25	25	30	30	35	35
>6000~8000	25	25	25	30	30	35	35	40
>8000~10000	—	25	30	30	35	35	40	40
>10000~12000	—	30	30	35	35	40	40	45
>12000	—	—	35	35	40	40	45	45

更多锻件加工余量与公差标准请关注中国锻件网：

www.duanzaochina.com

